

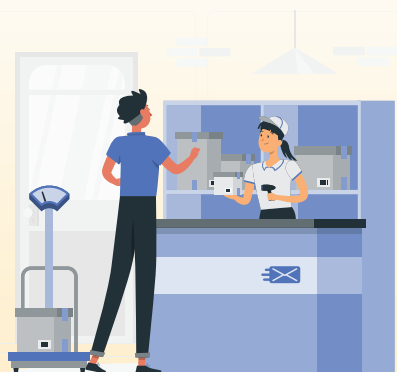
**TỪ NGÀY 16-9**

# TP. HỒ CHÍ MINH MỞ LẠI NHỮNG DỊCH VỤ GÌ?

- Shipper được phép hoạt động liên quận, huyện và TP Thủ Đức từ 6h - 21h hằng ngày
- Các loại hình doanh nghiệp, hộ kinh doanh (có giấy phép đăng ký kinh doanh) hoạt động từ 6h đến 21h hằng ngày gồm:



- ✘ Dịch vụ bưu chính, viễn thông
- ✘ Thiết bị tin học văn phòng, thiết bị, dụng cụ học tập
- ✘ Dịch vụ hỗ trợ sản xuất nông nghiệp, cơ sở thú y



- ✘ Dịch vụ bảo trì, sửa chữa công trình, máy móc thiết bị, phương tiện giao thông vận tải và cung ứng linh kiện, phụ tùng phục vụ hoạt động này

- ✘ Sản xuất, chế biến, kinh doanh lương thực thực phẩm



- ✘ Dịch vụ ăn uống không phục vụ tại chỗ, chỉ bán mang đi; các cơ sở kinh doanh này hoạt động theo phương thức "3 tại chỗ", chỉ bán hàng thông qua đặt hàng trực tuyến